

江西省普通高中学业水平合格性考试

信息技术学科试卷说明

(适用于 2021 级高中学生)

一、考试形式与试卷结构

1. 考试形式：闭卷，机考。
2. 考试时间为 45 分钟。试卷满分 100 分。
3. 试卷题型结构

题型	题量 (个)	分值 (分)
单项选择题	20	40
多项选择题	5	15
填空题	5	15
综合应用题	3	30

二、题型示例

(一) 单项选择题

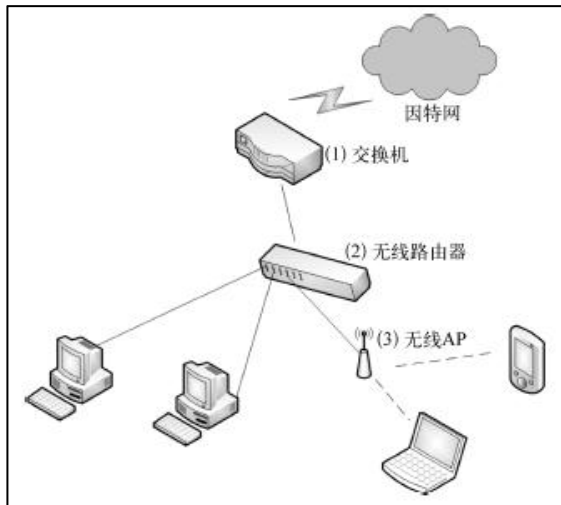
[例 1] 洗衣机根据投入衣物的重量来自动设定水位，其算法描述如图所示，此算法的描述方法属于 ()。

```
IF 衣物重量 IN 范围 1
    设定 水位 = 第一档水量
ELSEIF 衣物重量 IN 范围 2
    设定 水位 = 第二档水量
ELSEIF 衣物重量 IN 范围 3
    设定 水位 = 第三档水量
ELSE 报警提示衣物超重
END IF
```

- A. 伪代码 B. 程序代码 C. 机器语言 D. 编程语言

[例 2]小明设计了一个小型局域网，组网方案和采用的通讯设备如图所示。该网络要求实现 2 台 PC 机、1 台笔记本和手机都能相互通信，并且都能访问 Internet。下列关于该网络的说法，正确的是（ ）

- A. 将（1）处的交换机更改为无线 AP
- B. 将（2）处的无线路由器更改为交换机
- C. 将（3）处的无线 AP 更改为有线路由器
- D. 将（1）处的交换机和（2）处的无线路由器进行互换



（二）多项选择题

[例 3]用户在访问网站时，一般是在浏览器的地址栏中输入网站的域名，因特网中的 DNS 服务器再将域名解析为 IP 地址，用户才能正常访问网站。下列关于域名和 IP 地址的描述，正确的是（ ）

- A. 与 Internet 连接的任何一台计算机都有 IP 地址
- B. 用户在浏览器的地址栏中输入网站的 IP 地址也可以访问网站
- C. 域名是因特网上的每台计算机和其它设备规定的唯一地址
- D. DNS 是用于域名和 IP 地址相互映射的一个分布式数据库

[例 4]下列关于信息社会基本内涵的描述，正确的是（ ）

- A. 以人为本、包容性和全面发展是信息社会的基本原则
- B. 全体社会成员都从事信息相关的工作
- C. 信息社会是可持续发展的社会
- D. 信息和知识成为信息社会最重要的资源

(三) 填空题

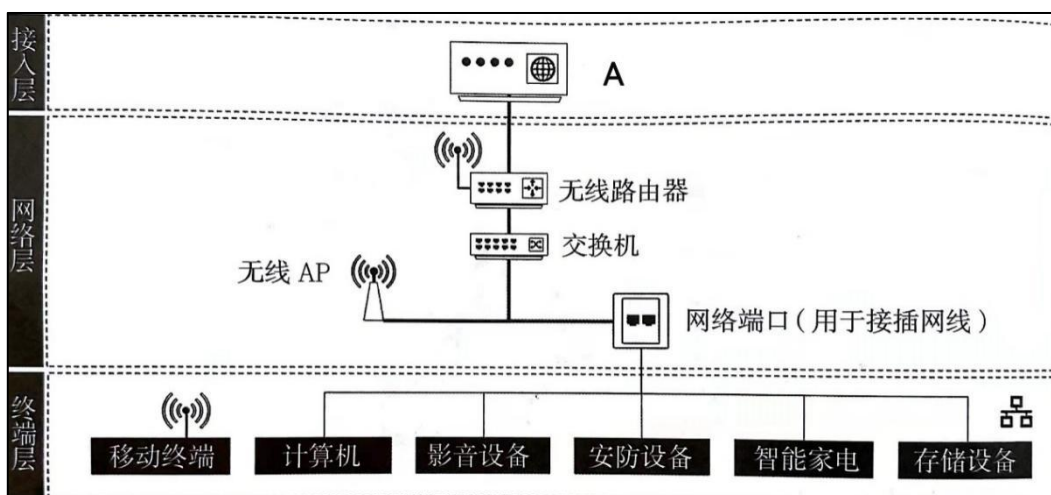
[例 5] 在数据加工过程中，将数据以_____的形式表现，可以直观、形象地传达数据的信息。

[例 6] _____是以信息活动为基础的社会，社会经济、政治和文化活动都围绕信息的创造、分配、使用、整合和处理来进行。

(四) 综合应用题

[例 7] 小红在规划数字家庭系统网络时，有多台设备共享上网，它们通过有线或无线方式进行连接，规划图如图所示。请回答以下问题：

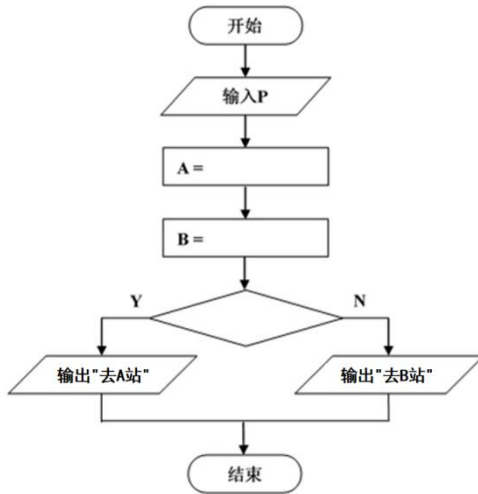
- (1) A 处的设备可能是？
- (2) 无线路由器 LAN 端口的 IP 地址设为 192.168.1.1，则终端层设备的网关是多少？
- (3) 小红家里的网络带宽是 20Mbps，她通过计算机下载一部容量为 2GB 的电影，理论上需要多少分钟？



[例 8] 小明家附近有两个加油站，但优惠方案不同。加油站 A，每升汽油降价 0.6 元；加油站 B，加满 100 元赠送 10 元。小明打算给汽车加油 300 元，他设计了一个算法，拟算出哪家加油站加的油更多。算法的描述如图所示，请根据该流程图完善程序段。

说明：变量 P 表示当天的油价，变量 A 和变量 B 分别表示 300 元在加油站 A 和加油站 B 能够加到的汽油容量。

根据题意完善程序段：①_____，②_____，③_____。



```
P=float(input("请输入当前油价:"))
```

```
A= ① _____
```

```
B= ② _____
```

```
if ③ _____:
```

```
    print("去 A 站")
```

```
else:
```

```
    print("去 B 站")
```